

Bezpečnostní relé

C571 a C571-AC

Podrobnosti pro objednávku

1SAR 501 020 F 0001



C571

- automatický start
- napájecí napětí V_C na NOUZOVÉM VYPÍNACÍM tlačítku nebo koncovém spínači
- zpětnovazební smyčka pro monitorování externích stykačů
- bezpečnostní výstupy: 2 spínací ochranné kontakty,
- 3 LED indikační diody pro stavovou indikaci
- Bezpečnostní kategorie podle EN 954-1: B, 1, 2, 3, 4¹⁾

Bezpečnostní relé nebo-li přístroj pro nouzové zastavení (EMERGENCY STOP) a hlídací zařízení C571 a C571AC

Použití

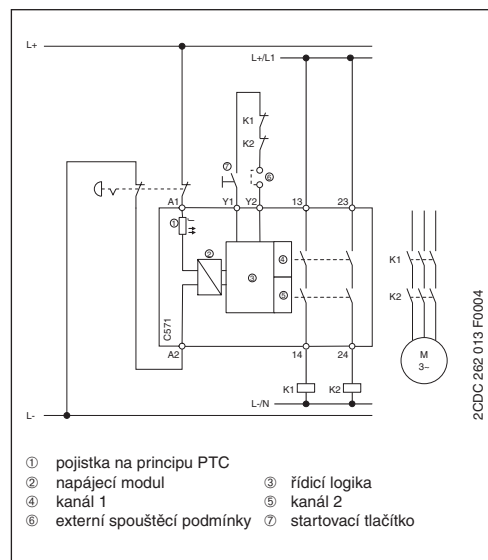
Bezpečnostní relé C571 a C571-AC se používají v obvodech pro NOUZOVÉ VYPNUTÍ, podle EN 418 a v bezpečnostních obvodech podle VDE 0113, část 1 (11.98) a/nebo EN 60204-1 (11.98), např. ve spojitosti s pohyblivými kryty a ochrannými dveřmi. V závislosti na externím zapojení je možno dosáhnout bezpečnostní kategorie B, 1, 2, 3 nebo 4¹⁾, podle DIN EN 954-1.

Pokud je bezpečnostní kombinace použita v „automatickém startovacím“ (automatic start) režimu, je třeba při nouzovém zastavení (EMERGENCY STOP) zabránit automatickému opakovanému uvedení do provozu (podle EN 60204-1, kap. 9.2.5.4.2 a 10.6.3) a to působením nadřazeného řídicího systému.

Funkce

Bezpečnostní relé C571 a C571-AC mají dva aktivační (bezpečné) obvody, které jsou konfigurovány jako spínací kontakty. Počet aktivačních okruhů je možno zvýšit přidáním jedné nebo více rozšiřovacích jednotek C579. Tři indikační LED diody (Power = napájení, Channel 1 = kanál 1, Channel 2 = kanál 2) indikují provozní stav a funkci. Pokud jsou nouzové vypínací tlačítka (EMERGENCY STOP) nebo koncový spínač odblokovány a dojde ke stlačení aktivačního tlačítka ON, začne probíhat kontrola správné funkce interních obvodů bezpečnostních relé a externích stykačů.

Blokové schéma C571



Blokové schéma C571-AC

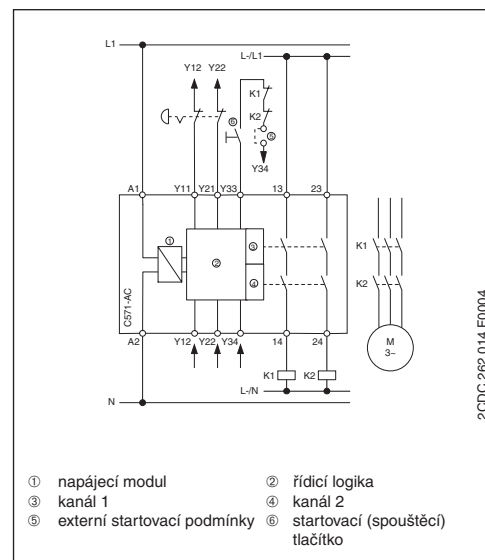


Schéma zapojení C571

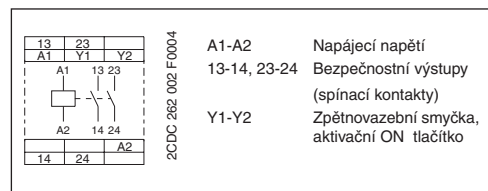
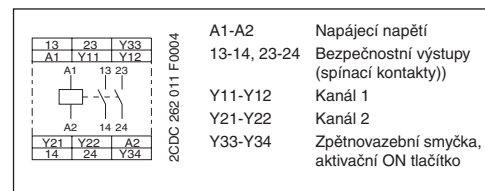


Schéma zapojení C571-AC



Typ	Napájecí napětí U_c	Objednací kódové číslo	Balící jednotka kusů	Cena za 1 ks	Hmotnost za 1 ks/kg/ liber
C571	24 V DC	1SAR 501 020 R0003	1		0.26 / 0.57
C571	24 V AC/DC	1SAR 501 020 R0001	1		0.26 / 0.57
C571-AC	115 V AC	1SAR 501 020 R0004	1		0.29 / 0.64
C571-AC	230 V AC	1SAR 501 020 R0005	1		0.29 / 0.64

¹⁾ Možné v kombinaci s přidavnými externími opatřeními. Informace uvedené v závorkách platí pouze v případě, že kabely a snímače budou instalovány bezpečným způsobem a budou mechanicky chráněny.