

Terminaux Opérateurs CP400

Performance et confort,
votre meilleur choix en Terminal Opérateur



ABB

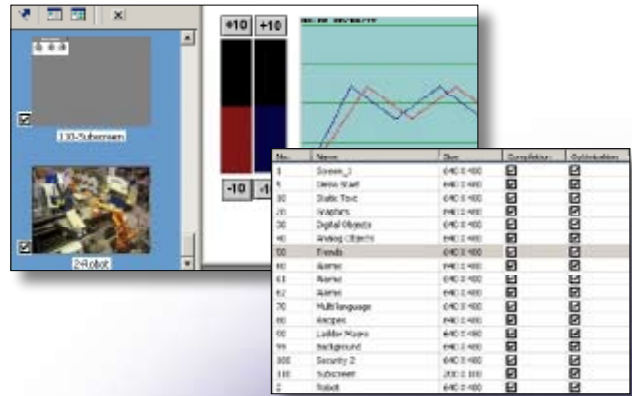
Performance et Confort, votre meilleur choix

Performance

Création et gestion de projet rapides et simples

Visualisez rapidement et gérez simplement les éléments de votre projet grâce au **gestionnaire d'écran** (liste détaillée ou miniatures d'écran).

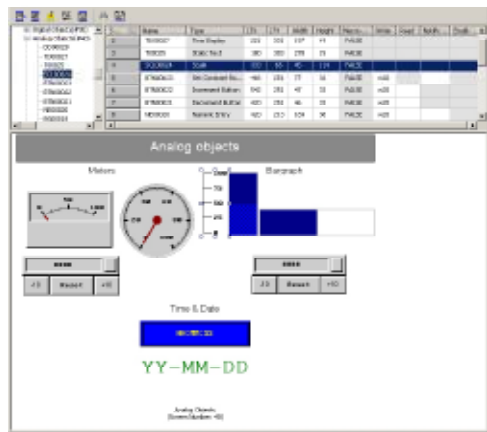
Facilitez la création, la modification, le tri et le repérage des données de vos projets par la fonction **références croisées**.



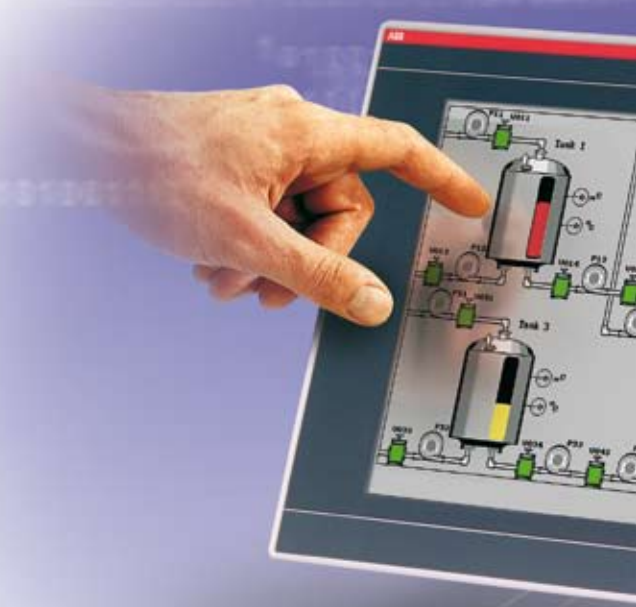
Tests et utilisation faciles

Testez rapidement vos projets, écrans et alarmes ainsi que la communication et les fonctionnalités du contrôleur avec la **simulation hors ligne et en ligne**. Changez rapidement et facilement de langue grâce à la fonction **support multi-langues**.

Données et manipulations sécurisées



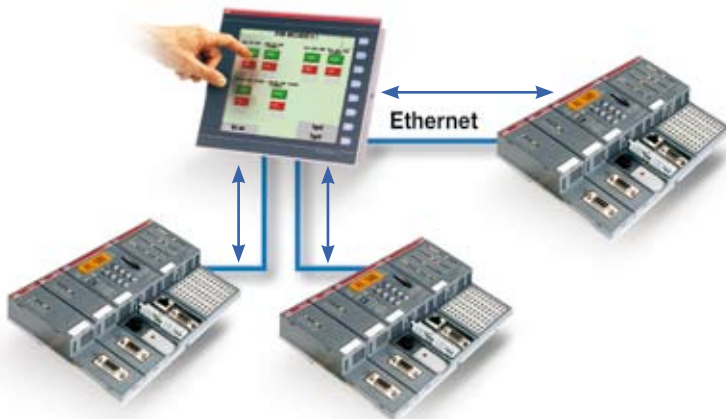
Protégez vos fichiers et vos paramètres machine à l'aide de mots de passe globaux et par objet (9 niveaux de protection), qui empêchent le téléchargement de l'application.



Adaptabilité et connectivité simplifiées

Connectez vos IHM aux différents équipements d'automatisme :

- grâce aux différents **protocoles** utilisables pour les automates ABB AC31 séries 40&50, séries 90, AC500 et plus de 100 autres principaux automates du marché, l'afficheur faisant office de passerelle. Le multi-protocole permet aussi l'échange de données entre les différents contrôleurs ;
- grâce à la **communication multivoies** (Connexion d'un contrôleur à chaque port disponible via des protocoles différents, transfert des valeurs entre les drivers via des macros, utilisation des valeurs de différents contrôleurs dans les calculs) ;
- grâce aux **multiples supports** de connexion (RS232, RS485, RS422 ou Ethernet...) augmentant les capacités de connexion.



Pour toute la gamme :

- CPU 32 bits RISC
- Graphique et texte
- Macro et Ladder
- Simulation en ligne et hors ligne
- Horloge en temps réel
- Protection par mot de passe
- Mémoire Flash 4 MB
- Tension d'alimentation de 24 V DC \pm 15%
- Température ambiante de 0 à 50 °C
- Protection de classe IP65
- Conformité ROHS

Description	Type	Référence
Logiciel de programmation	CP400Soft	1SBS260284R1001
Câble de programmation RS232	TK401	1SBN260216R1001
Câble de programmation	TK402	1SBN260217R1001
Câble de communication RS232, AC31 (40&50)	TK403	1SBN260218R1001
Câble de communication RS232, AC31 série 90	TK404	1SBN260220R1001
Câble de communication RS232, AC500	TK405	1SBN260221R1001



	CP410M	CP420B	CP430B	CP430B-ETH	CP430C	CP430C-ETH	CP440C-ETH	CP450T	CP450T-ETH
Références	1SBP260181R1001	1SBP260182R1001	1SBP260183R1001	1SBP260184R1001	1SBP260185R1001	1SBP260186R1001	1SBP260187R1001	1SBP260188R1001	1SBP260189R1001
Type d'écran	LCD-STN 16 gris	Tactile 16 bleus STN	Tactile 16 bleus, STN		Tactile 256 couleurs, STN		Tactile 64K couleurs, STN	Tactile 64K couleurs, TFT	
Taille d'écran	3"	4,7"	5,7"		5,7"		7,5"	10,4"	
Résolution (Pixels)	160 x 80	320 x 240	320 x 240		320 x 240		640 x 480	640 x 480	
Luminosité (cd/m2)	36	110	110		300		350	350	
Réglage du contraste	Via VR	Via panneau tactile	Via panneau tactile et VR à l'arrière				Via panneau tactile	-	
Type de rétro éclairage	LED	CCFL	CCFL				CCFL	CCFL	
Durée du rétro éclairage	75 000 heures	50 000 heures	50 000 heures		75 000 heures		45 000 heures	50 000 heures	
Ecran tactile (nombre de pressions)	> 500 000	> 1 000 000	> 1 000 000				> 1 000 000	> 1 000 000	
Fonctions principales	16 touches (dont 10 peuvent être de fonction)	-	5 touches + 1 touche menu				6 touches + 1 touche menu	7 touches + 1 touche menu	
Ethernet	-	-	-	•	-	•	•	-	•
Gestion d'alarmes	-	•	-	•	-	•	•	-	•
Gestion de recettes	-	-	-	-	•	-	•	-	•
Données/recettes	-	-	-	-	512 KB	-	512 KB	-	512 KB
Courbes de Tendances	-	•	-	•	-	•	•	-	•
Stockage des données (Carte CF)	-	-	-	-	-	-	•	-	•
Communication interface	1	2	-	2	-	2	3	-	3
USB 2.0	-	-	-	-	-	-	2 Maîtres + 1 Périphérique	-	2 Maîtres + 1 Périphérique
Port imprimante	-	-	-	-	•	-	USB	-	USB
Consommation	< 330 mA	< 500 mA	-	< 840 mA	-	< 840 mA	< 1 A	-	< 1.25 A
Dimensions mm L x H x P	173 x 106 x 52	170 x 103 x 45	-	195 x 145 x 60	-	195 x 145 x 60	231 x 176 x 47	-	297 x 222 x 52
Poids (kg)	0,65	0,47	-	0,81	-	0,81	1,20	-	1,90



France
ABB France
 Division Produits Automation
 Activité Basse Tension
 ZA La Boisse - BP 90145
 300, rue des Prés-Seigneurs
 F-01124 Montluel cedex / France

☎ N° Indigo 0 825 38 63 55
 ☎ N° Indigo FAX 0 825 87 09 26

Belgique
ABB Electro n.v.
 Hoge Wei, 27
 1930 Zaventem
 Belgium
 Tél : +32 (0) 27 18 63 11
 Fax : +32 (0) 27 18 68 31

Suisse
ABB Suisse SA
 Normelec
 Avenue de cour 32
 CH-1007 Lausanne
 Tél : +41 (0) 58 588 40 50
 Fax : +41 (0) 58 588 40 95

Schweiz
ABB Schweiz AG
 Normelec
 Badenerstrasse 790
 CH-8048 Zürich
 Tél : +41 (0) 58 586 00 00
 Fax : +41 (0) 58 586 06 01