

Informations techniques

ILPH RS 232-RS 485 / Ethernet

Alimentation 1	Tension	10 ... 34 V DC, 10 ... 24 V AC
	Tolérance	-10 %, +10 %
	Consommation	2 W max.
	Raccordement	Connecteur vissé 0 à 2,5 mm ² (22-14 AWG) débrochable détrompé
Alimentation 2	Tension	10 ... 34 V DC
	Tolérance	-10 %, +10 %
	Consommation	2 W max.
	Raccordement	Connecteur vissé (20 AWG)
Liaison série 1 : RS 232	Protection surtensions	intégrée
	Vitesse / distance de transmission	115,2 kbits/s max. / 15 m max.
	Raccordement	connecteur vissé 2,5 mm ² (20 AWG) ou SubD 9 points mâle
Liaison série 2 : RS 485	Protection surtensions	intégrée
	Polarisation de ligne	intégrée
	Résistance de fin de ligne	intégrée
	Vitesse / distance de transmission	115,2 kbits/s max. / 1200 m max.
	Raccordement	connecteur vissé 0 à 2,5 mm ² (22-14 AWG) débrochable détrompé
Liaison Ethernet	Protection surtensions	intégrée
	Vitesse / distance de transmission	10-100 Mb/s / max. 100 m sans Hub ou Switch avec câble CAT5
	Raccordement	connecteur RJ45
Indications visuelles	Tension	1 LED jaune
	Etat du signal	3 LED vertes (Rx/D, Tx/D, LINK), 2 LED ambrées ou vertes (Speed, Activity)
Compatibilité électromagnétique	Décharges électrostatiques	EN 61000-4-2
	Champ électrique rayonné	EN 61000-4-3
	Transitoires rapides en salves	EN 61000-4-4
	Immunité ondes de chocs	EN 61000-4-5
	Compatibilité électromagnétique	EN 55022
Autres caractéristiques	Isolation galvanique entre liaison série / alimentation / liaison Ethernet	750 V DC / 1500 V AC
	Configuration du mode de fonctionnement	par commutateurs internes et/ou logiciel (TELNET ou HYPERTERMINAL)
	Température de fonctionnement	0 °C ... +60 °C
	Température de stockage	-20 °C ... +70 °C
	Montage	aucune exigence
	Fixation sur profilé DIN (EN 50002)	par encliquetage
	Capacité de raccordement	2,5 mm ² / souple avec embout, 4 mm ² rigide
	Dimensions (L x l x H)	94 x 22,5 x 100 mm

Description	Type	Réf. Commerciale	Colisage	Masse kg
Interface de liaison série e-ILPH	ILPH RS 232-RS 485 / Ethernet	1SNA 684 252 R0200	1	0.12

D'autres conversions sont disponibles :

- RS 232 – RS 422/485
- RS 232 – Fibre Optique
- RS 232 – RS 232
- RS 422/485 – RS 422/485
- RS 485 – Fibre Optique
- RS 232 – Boucle de courant
- RS 485 – Boucle de courant

Pour plus d'informations, contactez votre revendeur, consultez le site internet www.abb.com ou le catalogue général ILPH.



1SNC 116 001 L0301
Printed in France (V+E 10.2006 - Brealty)

Connectez vos produits sur Ethernet !

e-ILPH, la passerelle intelligente entre Ethernet et protocole série



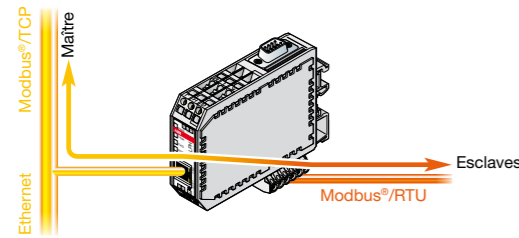
<p>France ABB Entrelec Division Commerciale France 300 rue des Prés Seigneurs ZA La Boisse – BP 90145 01124 Montluel Cedex / France ☎ N° Indigo 0 825 38 63 55 ☎ N° Indigo FAX 0 825 87 09 26</p>	<p>Belgique ABB ELECTRO n.v. Hoge Wei, 27 1930 Zaventem Belgium Tél : +32 (0) 27 18 63 11 Fax : +32 (0) 27 18 68 31</p>	<p>Suisse ABB Suisse SA Normelec Avenue de Cour 32 CH-1007 Lausanne Tél : +41 (0) 58 588 40 50 Fax : +41 (0) 58 588 40 95</p>	<p>ABB Schweiz AG Normelec Badenerstrasse 790 CH-8048 Zürich Tél : +41 (0) 58 586 00 00 Fax : +41 (0) 58 586 06 01</p>
--	---	---	--

Performance

Améliorez les performances de votre application

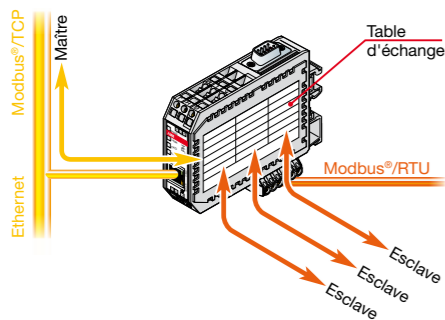
Ethernet disponible : Mode passerelle

Connectez tous les produits Modbus®/RTU sur Ethernet via Modbus®/TCP.



Plus rapide : Mode concentrateur

Accélérez les échanges en Modbus® TCP grâce au mode "concentrateur", en réduisant les temps d'attente des réponses des différents esclaves Modbus®.

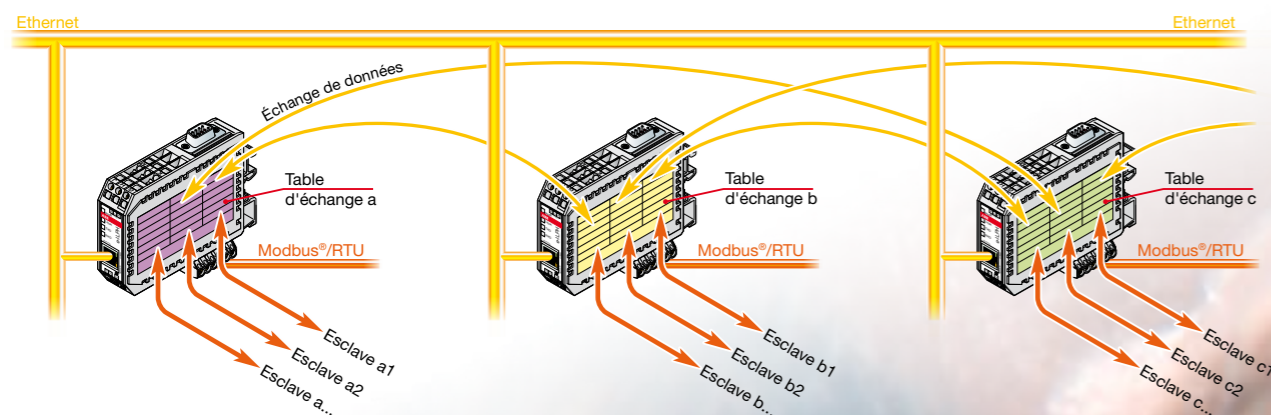


Facile d'utilisation : Mode Modbus® Easy Net

Gérez intuitivement et rapidement vos échanges de données en Modbus®/TCP sans avoir besoin de maître.

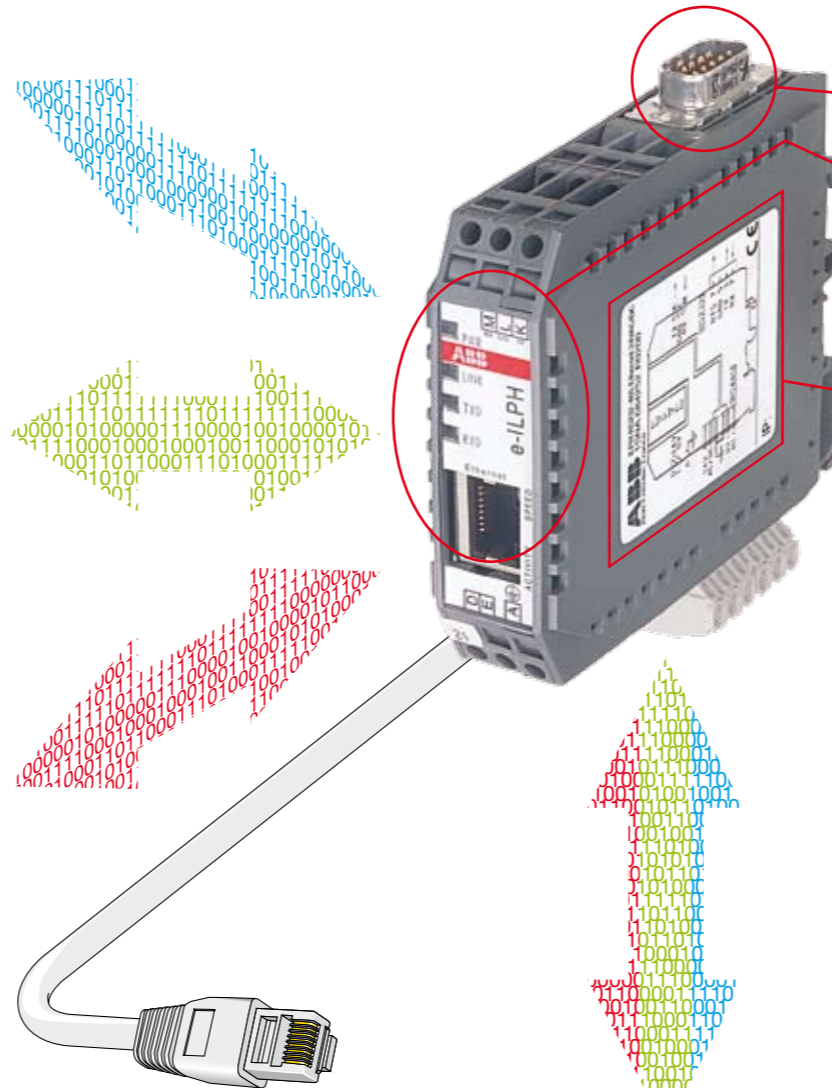
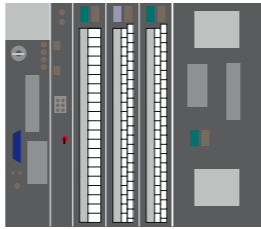
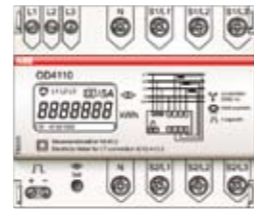
Les données peuvent être distribuées à partir de tables spécifiques vers n'importe quel autre participant e-ILPH connecté sur le réseau Modbus®/TCP.

Ce mode rend l'application plus disponible et facilite grandement sa conception et sa mise en œuvre.



Cumulez tous les avantages de ces 3 modes en les utilisant simultanément.

Autres modes également disponibles : Client, serveur, SMTP, DHCP, transparent et programmation des séries 40 ou 50 de la gamme automate AC31.



Confort

Connexion standard :

Utilisez un câble PC série standard.
Utilisez la connexion fils libres sur les connecteurs à vis (Rx, Tx).

Diagnostic simple et rapide :

Visualisez rapidement le trafic et l'état du produit à l'aide des LEDs en face avant.

Mise en œuvre facilitée :

Simplifiez la mise en œuvre grâce aux schémas et diagrammes de configuration présents sur le produit.

Sécurité

Plus de sécurité :

Sécuriser la continuité de votre process de fabrication grâce à la double alimentation.

Isolation :

Isolez vos réseaux pour protéger votre installation et vos sous réseaux (1500 V entre Ethernet et RS 232/RS 485).

Économique

Petite taille :

Installez l'e-ILPH même dans de petits coffrets, grâce à son pas réduit de 22,5 mm et de son montage sur rail DIN.

Pas de surcoût logiciel :

Utilisez les standards disponibles pour configurer l'e-ILPH (Telnet, Hyperterminal ou Command Prompt).

Faible consommation et large plage :

Utilisez les alimentations existantes ou celles intégrées à l'automate associé, compte tenu de sa faible consommation (moins de 2 watts) et de sa large plage.

Faible consommation

